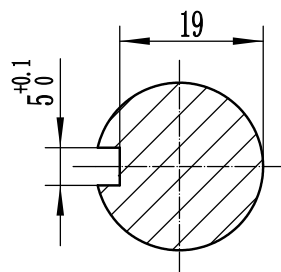
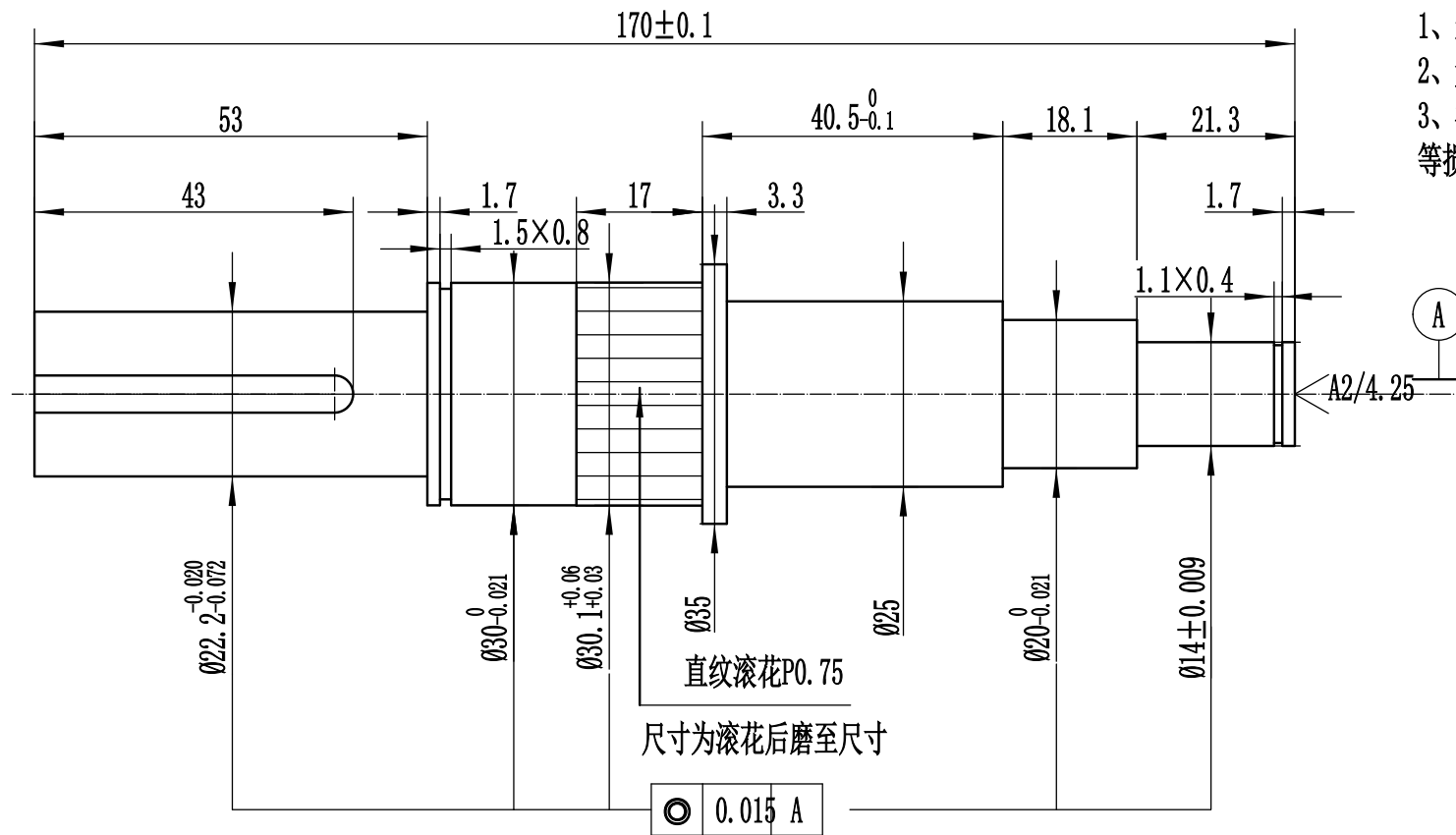


GD-JS-03030101

### 技术要求

- 1、未注倒角为0.2;
- 2、无飞边毛刺;
- 3、零件加工表面上, 不应有划痕、擦伤等损伤零件表面的缺陷。



制图		普通轴	1:1
校核			304不锈钢
GOLDEN MOTOR		GD-JS-03030101	