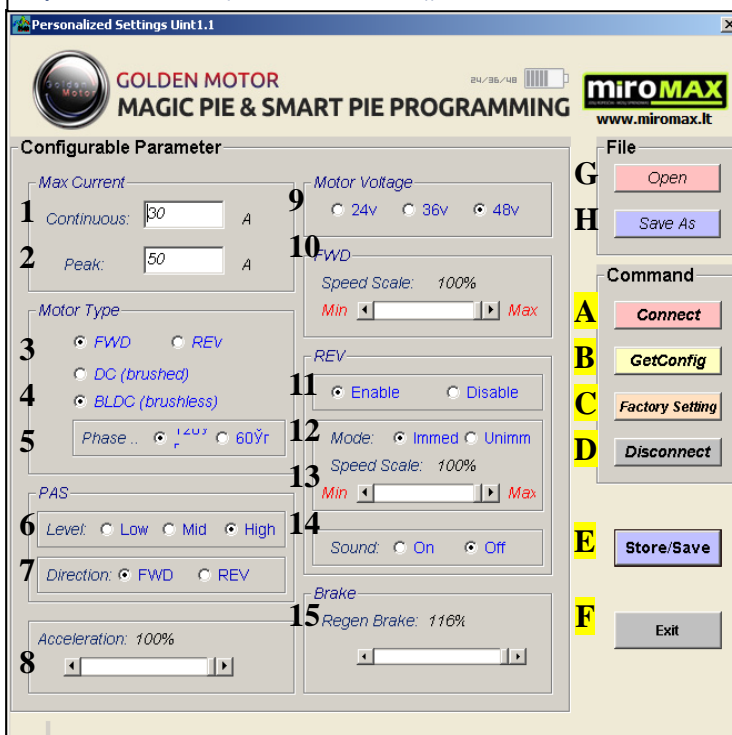


Программирование контроллера ВАС-0282Р (Win XP, Win-7)

Программируется только в Win XP, Win-7. В других операционных системах может работать некорректно!

Значения:

- 1) Определяет максимальный постоянный ток (мощность двигателя). **Сила тока=Мощность/Напряжение.** Максимальное допустимое значение 15А. **15А*48В=750 Вт.** Максимальная постоянная мощность = 750Вт.
 - 2) Определяет максимальный фазный ток (влияет на тягу и ускорение при старте). **Максимальное допустимое значение = 20А.**
 - 3) Определяет направление вращения FWD – вперед, REV-обратно. **Не меняйте без необходимости!**
 - 4) Определяет тип двигателя (двигатель Magic Pie - BLDC). **Никогда не меняйте этого значения!**
 - 5) Определяет сдвиг фазы двигателя (Magic Pie работает со сдвигом фазы в 120 градусов). **Никогда не меняйте этого значения!**
 - 6) Определяет уровень PAS (низкий / средний / высокий). **Если нет PAS – не меняйте!**
 - 7) Направление вращения двигателя (вперед / назад). **Если нет необходимости – не меняйте!**
 - 8) Определяет ускорение при старте (от 0 до 100%).
 - 9) Определяет напряжение питания (Выберите напряжение батареи).
 - 10) Шкала изменения скорости (уменьшение числа оборотов двигателя) от 0 до 100%.
 - 11) Активация / деактивация реверса.
 - 12) Режим реверса. **Immed** - двигатель сразу начинает вращаться в противоположном направленном при включении заднего хода; **Unimm** - двигатель будет вращаться в противоположном направлении только тогда, когда двигатель полностью остановился.
 - 13) Шкала изменения скорости заднего хода (уменьшения числа оборотов двигателя при реверсивном движении).
 - 14) Включение\Отключение звука динамика.
 - 15) Определение процента регенерации (уровень торможения двигателем от 0 до 116%).
- A)** Подключение программного обеспечения к контроллеру.
B) Просмотр текущих настроек контроллера.
C) Восстановление заводских настроек.
D) Отключение программного обеспечения от контроллера.
E) Сохранение новых параметров в контроллер.
F) Выход из программы.
G) Открыть сохраненный набор настроек из файла.



Шаги программирования контроллера:

- 1) Отключить питание контроллера (отключить АКБ). В противном случае программирование не удастся!
 - 2) Подключите контроллер к компьютеру через специальный **USB-кабель** (докупается отдельно).
 - 3) Запустите программу "**GM Programmer 1.exe**".
 - 4) После установки запустить из значка на рабочем столе "**Programmer**".
 - 5) Нажмите **кнопку А** (успешное соединение будет информировано звуковым сигналом).
 - 6) Сделайте все необходимые настройки. В стандартном случае **п.п. 1-2, 9-10, 13, 15.**
 - 7) Нажмите **кнопку Е** (успешная загрузка данных в контроллер, будет сопровождаться сообщением звукового сигнала).
 - 8) Нажмите **кнопку D** (После успешного отключения компьютера будет сообщение звукового сигнала).
 - 9) Нажмите **кнопку F**, чтобы закрыть программу.
 - 10) Отсоедините контроллер от компьютера.
- ВАЖНО! Выполняйте все шаги, не пропуская, т.к. в противном случае настройки не сохранятся!**

Контакты

ООО "ГОЛДЕН МОТОР РАША"

Golden Motor Russia, LLC

Адрес: г. Москва, м.Сокольники ул.Сокольническая слободка, д.10, оф.1.

Телефоны: 8 (495) 508 64 80 (Москва),

8 (800) 100 80 25 (Бесплатный звонок по России).

e-mail: info@goldenmotor.ru

сайт: www.goldenmotor.ru